

TDR72-RISZ1-L-B-SSS-2

 Keg-Kühler / Schankanlage, schwarz, 3 Volltürenen



Abmessungen	
Externe Breite (mm)	1829
Externe Tiefe (mm)	631
Externe Höhe (mm)	882
Ausschlüsse	Tiefe exklusive 35 mm für Türgriffe. Höhe exklusive 7 mm für Nivellierfüße und 400 mm für den Zapfhahn.
Bruttovolumen (Liter)	660
Unverpacktes Gewicht (kg)	164
Verpackungsgewicht (kg)	179
Interne Kapazität für Fass (L x T x H mm)	1433 x 476 x 783
Mitgeliefert	Nivellier-Füße (Rollen werden separat geliefert)

Bauweise	
Türbeschreibung	3 Volltüren
Außenkonstruktion	Schwarz pulverbeschichtete Front. Passende schwarz beschichtete Aluminiumseiten und -rückseite. Arbeitsplatte aus Edelstahl.
Innenkonstruktion	Edelstahl
Position der Luftansaugung	Vorderseite
Belüftungsposition	Vorderseite
Freiraum erforderlich	Keiner an Rückseite und Seiten
Kabellänge (Meter)	3.04
Innenbeleuchtung	LED
Standard mit Schlössern	serienmäßig

Technisch	
Temperaturbereich	0.5 : 3.3°C
Kältemittel	R290
Spannung/Frequenz/Phase	220-240V/50-60Hz/1
Amps	1.3
Abtauart	Auto



Änderungen der technischen Daten ohne Vorankündigung vorbehalten.
Die Abmessungen der Diagramme sind auf den nächsten Millimeter aufgerundet (Zoll auf 1/8" aufgerundet).


UK & Irland
EMEA
Australien

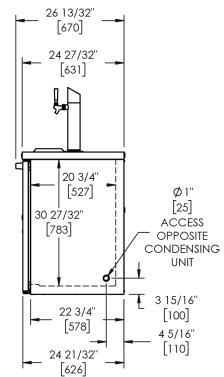
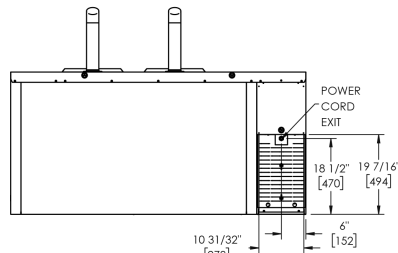
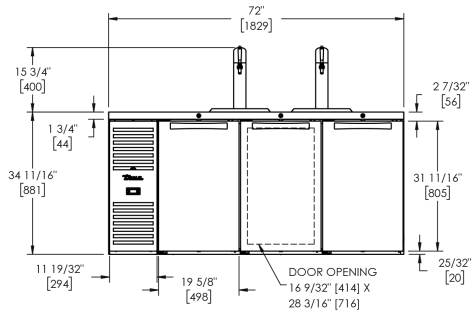
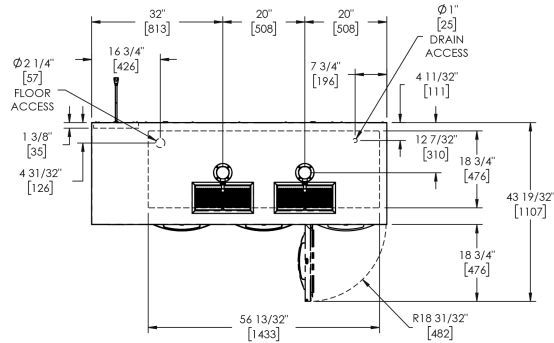
0800 783 2049
+41 61 563 07 05
+61 2 9619 9999

TFIUK@truemfg.com
TrueCHCustomerService@truemfg.com
TrueRefAus@truemfg.com



TDR72-RISZ1-L-B-SSS-2

 Keg-Kühler / Schankanlage, schwarz, 3 Volltürenen



Änderungen der technischen Daten ohne Vorankündigung vorbehalten.

Die Abmessungen der Diagramme sind auf den nächsten Millimeter aufgerundet (Zoll auf 1/8" aufgerundet).

UK & Irland
EMEA
Australien

0800 783 2049
+41 61 563 07 05
+61 2 9619 9999

TFIUK@truemfg.com
TrueCHCustomerService@truemfg.com
TrueRefAus@truemfg.com

