

TBR36-PTSZ1-L-S-S-S-2

Frigorifero bar "Pass-Thru", esterno in acciaio inox, 1 solida porta battente anteriore, 1 solida porta battente posteriore



| Dimensioni | |
|--------------------------------------|---|
| Larghezza esterna (mm) | 914 |
| Profondità esterna (mm) | 631 |
| Altezza esterna (mm) | 881 |
| Esclusioni | La profondità non comprende 35 mm per le maniglie delle porte anteriori + 35 mm per le maniglie delle porte posteriori. L'altezza non include 7 mm per i livellatori delle gambe. |
| Volume lordo (litri) | 350 |
| Ripiani forniti | 3 |
| Dimensioni dello scaffale (L x P mm) | 394 x 458 |
| Altezza netta interna (mm) | 730 |
| Peso non confezionato (kg) | 121 |
| Peso confezionato (kg) | 132 |
| Dimensioni imballate (L x P x H mm) | 1083 x 801 x 1067 |
| Fornito con | Viti di livellamento. Ruote opzionali vendute separatamente. |

| Costruzione | |
|------------------------------------|---|
| Descrizione della porta | 1 porta battente solida |
| Apertura della porta | Sinistra (standard) o Destra Reversibile sul campo |
| Costruzione esterna | Frontale e piano di lavoro in acciaio inox. Lati e retro in alluminio abbinati. |
| Costruzione interna | Acciaio inossidabile |
| Posizione di aspirazione dell'aria | Davanti |
| Posizione di ventilazione | Davanti |
| Spazio libero richiesto | Zero dietro e fianchi |
| Lunghezza del cavo (metri) | 3.04 |
| Illuminazione interna | LED |
| Standard con serrature | Standard |

| Tecnico | |
|---------------------------|--------------------|
| Intervallo di temperatura | 0.5 : 3.3°C |
| Refrigerante | R290 |
| Tensione/Frequenza/Fase | 220-240V/50-60Hz/1 |
| Ampere | 1.8 |
| Watt | 414 |
| Tipo di sbrinamento | Auto |



Specifiche soggette a modifiche senza preavviso.

Le dimensioni del grafico sono arrotondate al millimetro intero successivo (pollici arrotondati all'1/8").

Regno Unito e Irlanda
EMEA
Australia

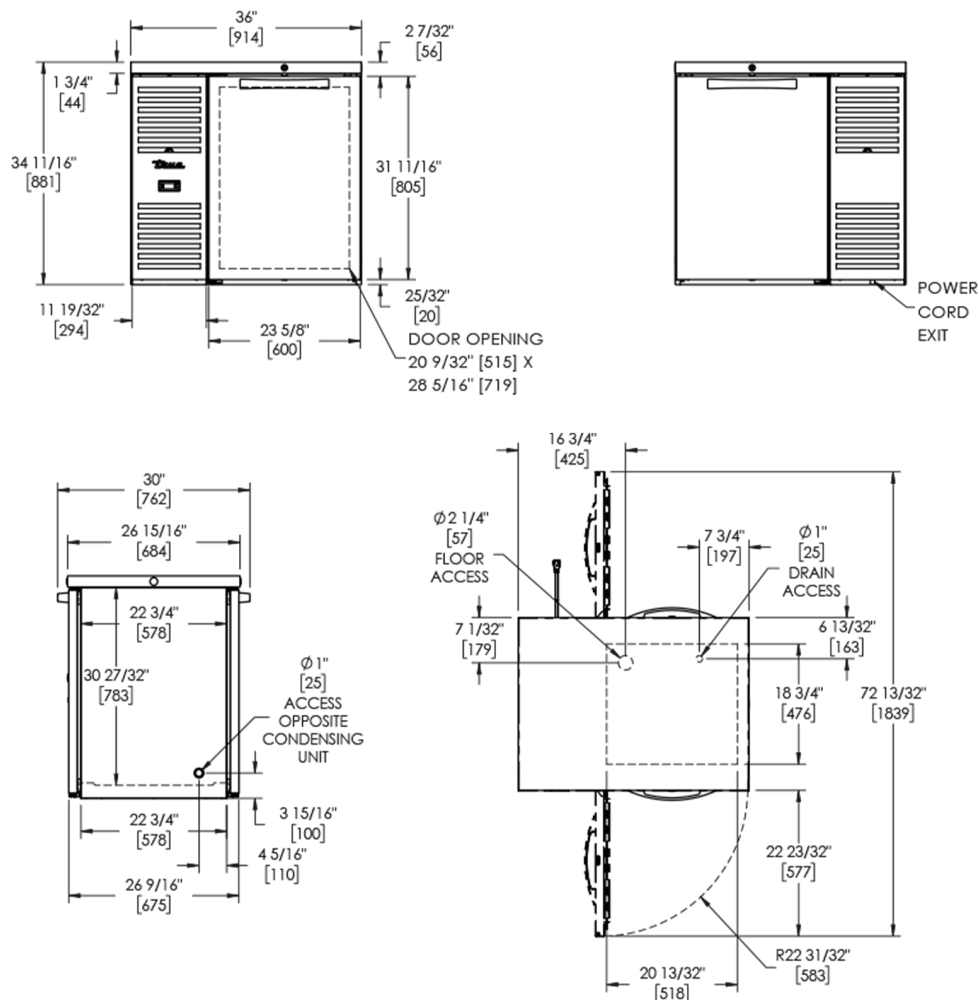
0800 783 2049
+41 61 563 07 05
+61 2 9619 9999

TFIUK@truemfg.com
TrueCHCustomerService@truemfg.com
TrueRefAus@truemfg.com



TBR36-PTSZ1-L-S-S-S-2

Frigorifero bar "Pass-Thru", esterno in acciaio inox, 1 solida porta battente anteriore, 1 solida porta battente posteriore



Specifiche soggette a modifiche senza preavviso.

Le dimensioni del grafico sono arrotondate al millimetro intero successivo (pollici arrotondati all'1/8").

Regno Unito e Irlanda
EMEA
Australia

0800 783 2049
+41 61 563 07 05
+61 2 9619 9999

TFIUK@truemfg.com
TrueCHCustomerService@truemfg.com
TrueRefAus@truemfg.com

